



# Excel Opties

Excel 2007 opties instellen

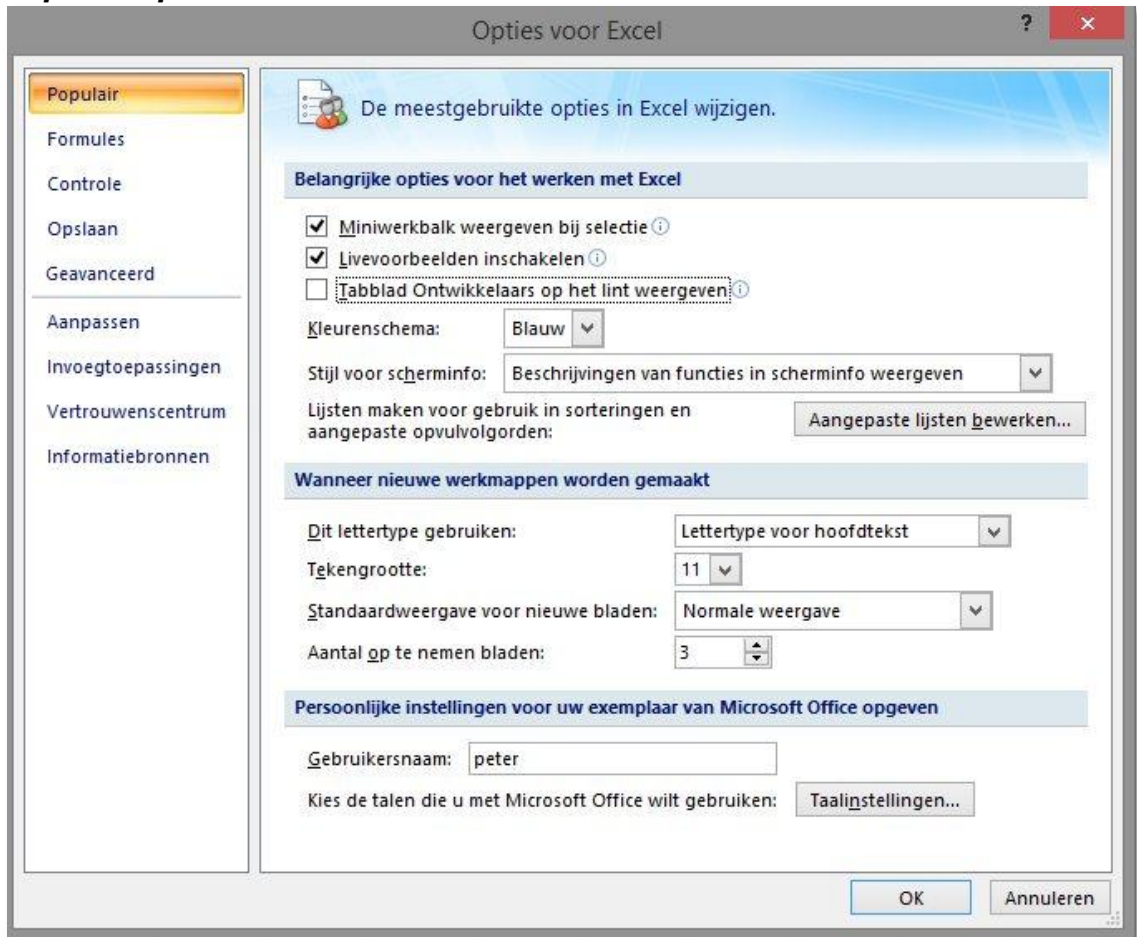
Excel opties instellen, nullen tonen, formules tonen etc.

**Peter Franke**

**11-12-2013**

# Opties voor Excel

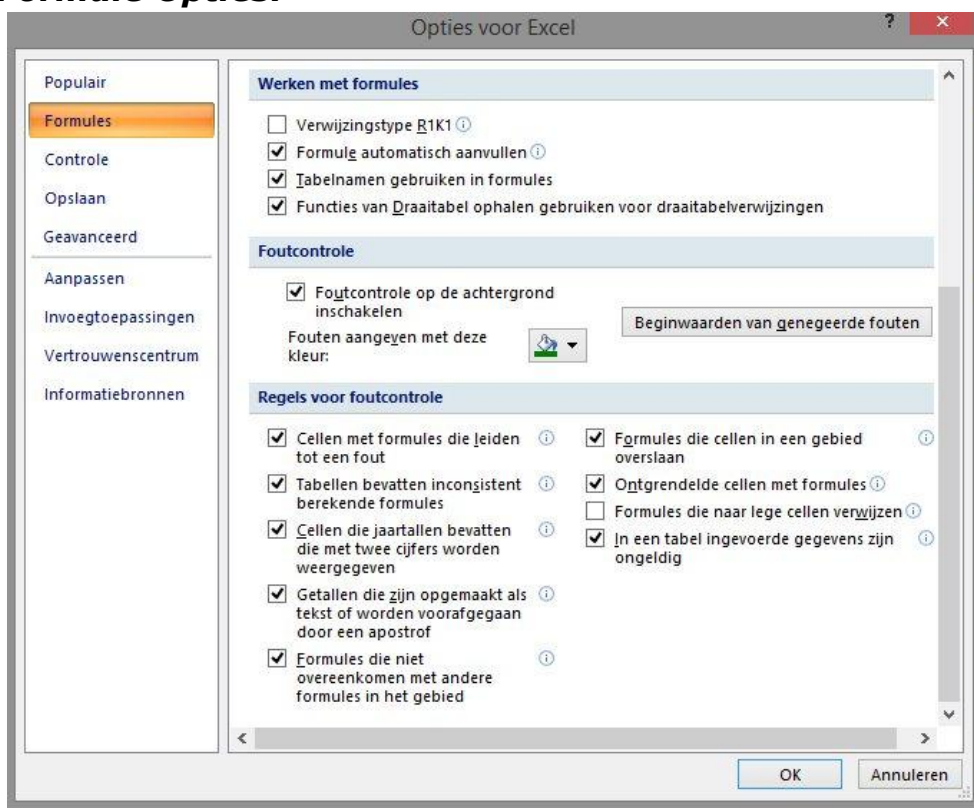
- Klik links boven op de windows knop.
- Kies rechtsonder in het geopende scherm op opties.
- **Denk er aan dat de aangebrachte wijzigingen voor alle overige gebruikers nu kunnen worden ingesteld !**
- **Populair opties**



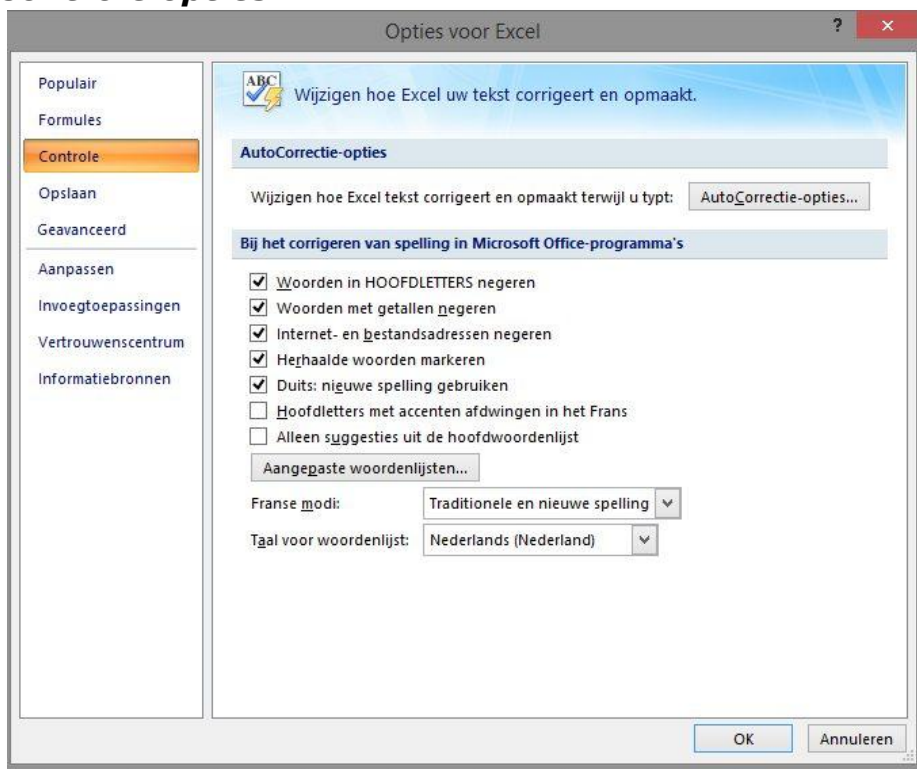
- Mini werkbalk weergeven bij selectie: wanneer deze optie is aangevinkt geeft dit een pop-up venster weer, met uitleg over de knop waarover je beweegt met de muisaanwijzer. Dit is handig voor diegenen die nog nooit hebben gewerkt met Excel. Voor diegenen die gewend zijn om met Excel te werken, kan dit wel 's op de zenuwen werken.
- Live voorbeelden inschakelen: deze optie toont ons een voorbeeld, hoe het werkblad er zal uitzien, wanneer we voor deze opdracht kiezen. Heel interessant. Bij eerdere versies van Excel moest je eerst de informatie opslaan, dan bekijken, was het niet goed, moest je terug beginnen bij de vorige instellingen.
- Tabblad Ontwikkelaars op het Lint weergeven: geeft een extra tabblad boven het Lint, voor diegenen die gebruik maken van Visual Basic.
- In het tweede deel hebben we een aantal opmaakmogelijkheden, bijvoorbeeld het lettertype dat je standaard wil gebruiken, de tekengrootte, de weergave die je standaard wil inschakelen, en het aantal werkbladen dat je wil hebben in elke nieuwe werkmap. Dit is standaard

ingesteld op drie, maar heb je er meestal maar één nodig, dus kan je dit gerust wijzigen in 1.

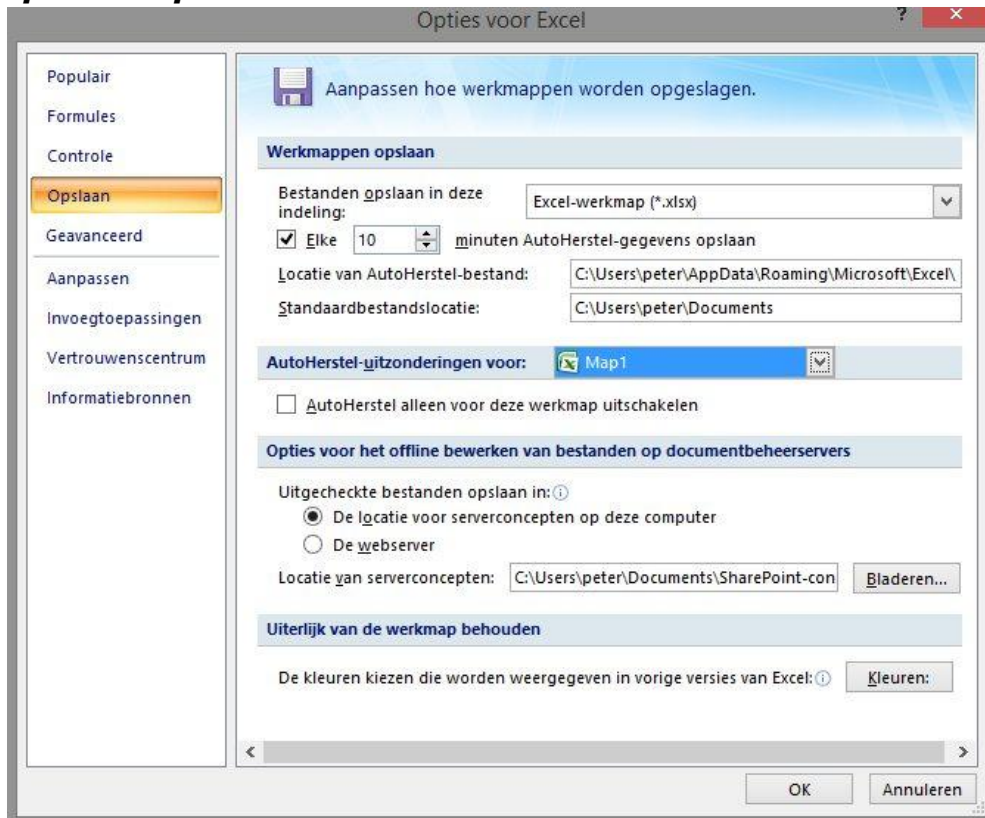
### Formule Opties:



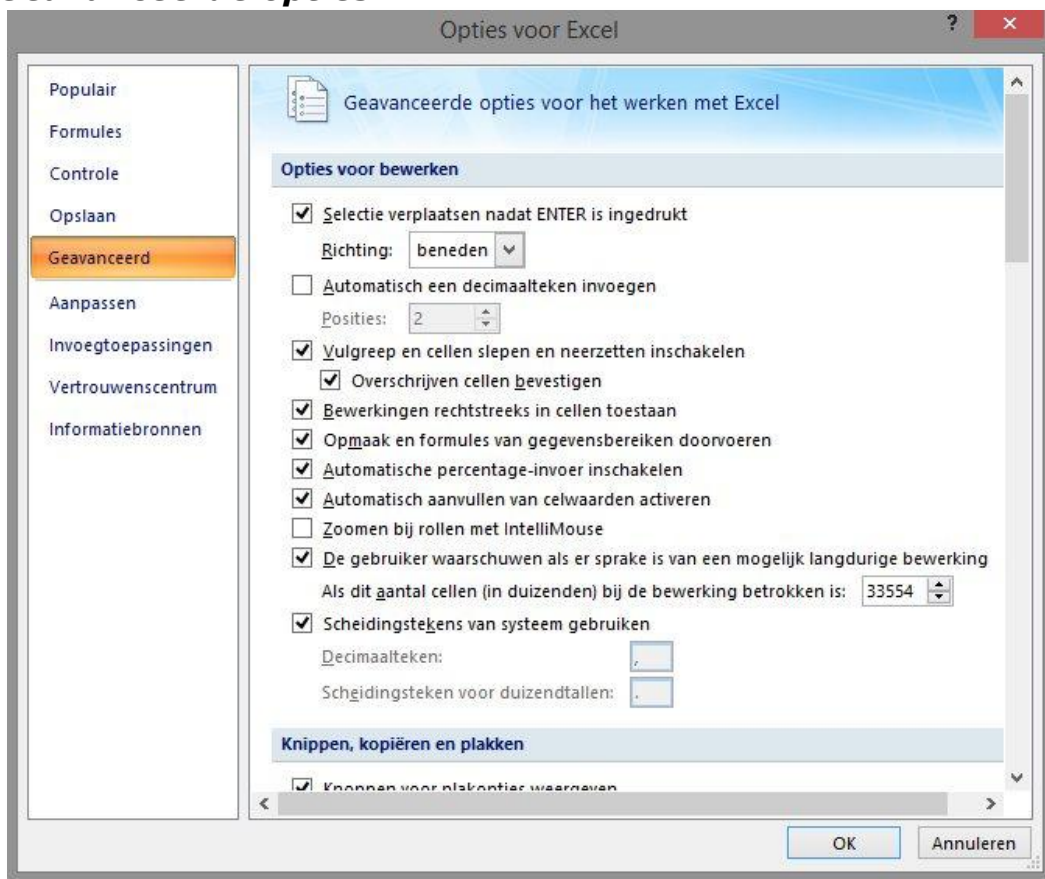
### • Controle opties:



- **Opslaan opties:**

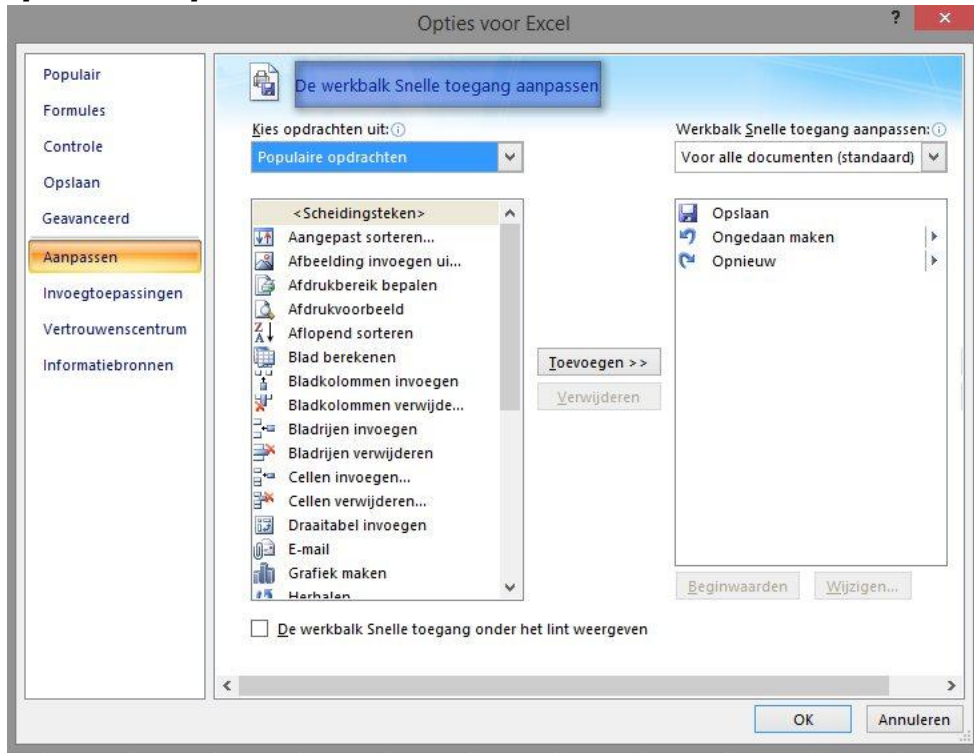


- **Geavanceerde opties:**

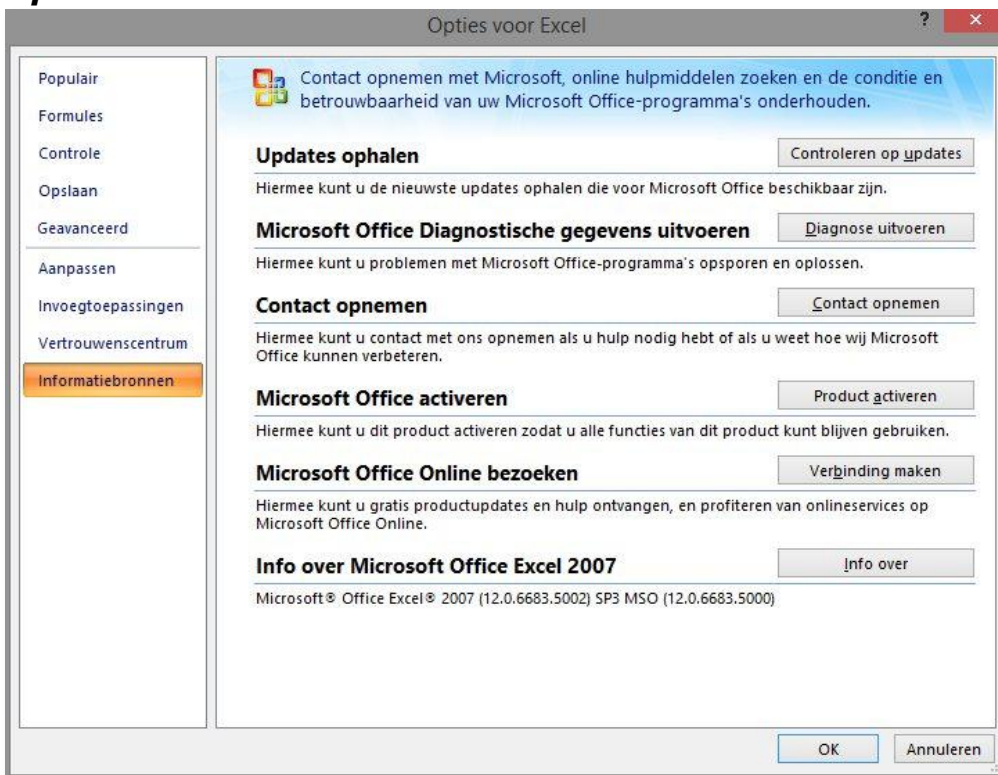


- **Het derde deel lijkt me wel duidelijk**

- **Opties Aanpassen:**



- **Opties Invoegtoepassingen, en Vertrouwenscentrum niets aan veranderen !.**
- **Opties Informatiebronnen:**



# Opties - Geavanceerd

Bij : Startknop - Opties - Geavanceerd staat een lange lijst van in te stellen opties. Een gedeelte is **voor alle werkbladen** van toepassing, maar een ander **gedeelte is van toepassing op het werkblad** waarin je werkt.

## Opties voor bewerken:

**Opties voor bewerken**

- Selectie verplaatsen nadat ENTER is ingedrukt
  - Richting: beneden ▼
- Automatisch een decimaalteken invoegen
  - Posities: 2 ▲▼
- Vulgreep en cellen slepen en neerzetten inschakelen
  - Overschrijven cellen bevestigen
- Bewerkingen rechtstreeks in cellen toestaan
- Opmaak en formules van gegevensbereiken doorvoeren
- Automatische percentage-invoer inschakelen
- Automatisch aanvullen van celwaarden activeren
- Zoomen bij rollen met IntelliMouse
- De gebruiker waarschuwen als er sprake is van een mogelijk langdurige bewerking
  - Als dit aantal cellen (in duizenden) bij de bewerking betrokken is: 33554 ▲▼
- Scheidingstekens van systeem gebruiken:
  - Decimaalteken: .
  - Scheidingsteken voor duizendtallen: ,

## Opties voor Knippen, kopiëren en plakken

**Knippen, kopiëren en plakken**

- Knoppen voor plakopties weergeven
- Knoppen voor invoegopties weergeven
- Ingevoegde objecten knippen, kopiëren en sorteren met de oorspronkelijke cellen

## Opties voor afdrukken

**Afdrukken**

- Hoge kwaliteit voor afbeeldingen

## Opties voor Weergave

**Weergave**

Dit aantal onlangs geopende documenten weergeven:

Liniaaleenheden: Standaardeenheden

- Alle vensters op de taakbalk weergeven
- Formulebalk weergeven
- Scherminfo voor functies weergeven
- Namen van grafiekelementen weergeven bij aanwijzen
- Waarden van gegevenspunten weergeven bij aanwijzen

Voor cellen met opmerkingen, weergeven:

- Geen opmerkingen of indicatoren
- Alleen indicatoren; opmerkingen bij aanwijzen
- Opmerkingen en indicatoren

## Weergave voor DEZE werkmap

**Weergaveopties voor deze werkmap:** SBO\_adressen\_totaal\_test...

- Horizontale schuifbalk weergeven
- Verticale schuifbalk weergeven
- Bladtabs weergeven
- Datums groeperen in het menu AutoFilter

Voor objecten weergeven:

- Alles
- Niets (objecten verbergen)

## Weergave opties voor DIT WERKBLAD

**Weergaveopties voor dit werkblad:** verjaardagen

- Rij- en kolomkoppen weergeven
- Formules weergeven in cellen in plaats van de berekende resultaten
- Pagina-einde weergeven
- Een nul weergeven in cellen met een nulwaarde
- Overzichtsknoppen weergeven als een overzicht is toegepast
- Rasterlijnen weergeven

Rasterlijnkleur: 

Automatisch


## Formules

### Formules

- Berekeningen met meerdere threads toestaan  
Aantal berekeningsthreads
- Alle processors op deze computer gebruiken: 2
  - Handmatig

## Bij berekeningen van DEZE werkmap

### Bij het berekenen van deze werkmap:

 SBO\_adressen\_totaal\_test... ▼

- Koppelingen naar andere documenten bijwerken
- Precisie instellen als weergegeven
- 1904-datumsysteem gebruiken
- Externe koppelingswaarden opslaan

## Algemeen

### Algemeen

- Feedback met geluid
- Feedback met animatie
- Andere toepassingen negeren die Dynamic Data Exchange (DDE) gebruiken
- Bijwerken van automatische koppelingen bevestigen
- Fouten in gebruikersinterface van invoegtoepassingen weergeven
- Inhoud aanpassen aan papierformaat A4 of 8,5 x 11 inch

Alle bestanden bij opstarten openen in:

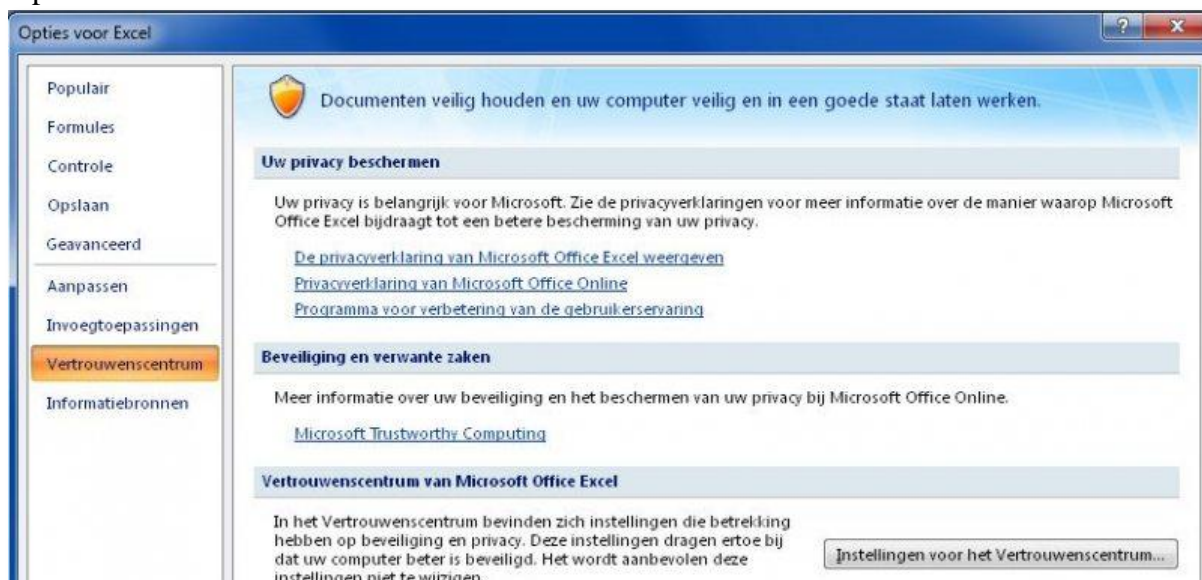
Webopties...

Serviceopties...

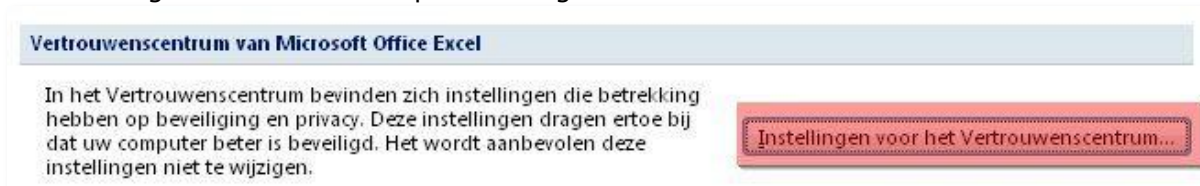


# Vertrouwenscentrum

In het vertrouwenscentrum kan worden ingesteld wat vertrouwde mappen zijn e.d.  
Het is te openen met de knop links-boven en daarna te kiezen voor:  
Opties voor Excel - Vertrouwenscentrum.



- Klik vervolgens rechts onder op 'Instellingen voor het Vertrouwenscentrum'

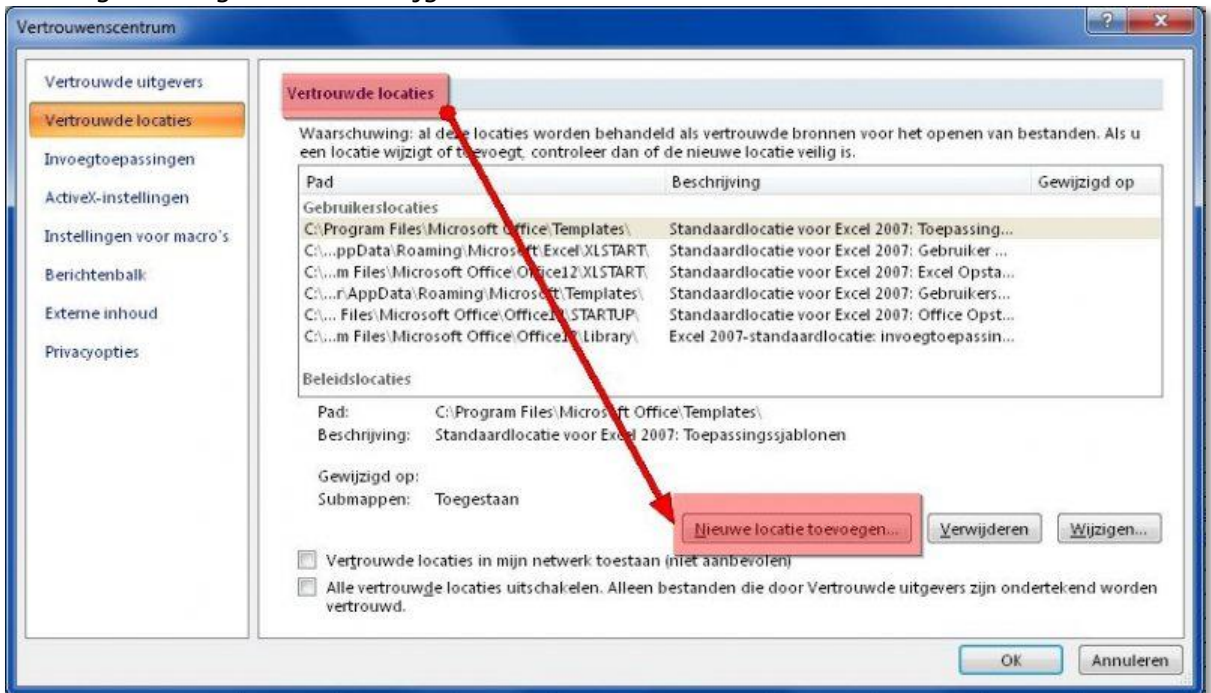


- I beeld komt een vervolgscherm met als eerste keuze 'Vertrouwde uitgevers'



- Kies vervolgens voor: Vertrouwde locaties.  
Hier kan je mappen toevoegen waarin je eigen bestanden staan. Dit maakt het gebruik van Macro's en ActiveX knoppen mogelijk zonder dat je steeds een

melding of vraag daar over krijgt.



- Voeg je eigen map toe met:

